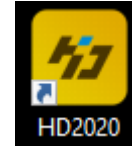


# Инструкция для программы HD2018 по настройке светодиодных табло, бегущих лед строк на контроллерах HD Huidu

1. Скачиваем программу HD2020 с сайта: <https://1-rk.com.ua/>
2. Устанавливаем программу на ПК (только для ОС Windows)
3. После установки на ПК запускаем программу от имени администратора (правая кнопка мыши) через ярлык на рабочем столе:

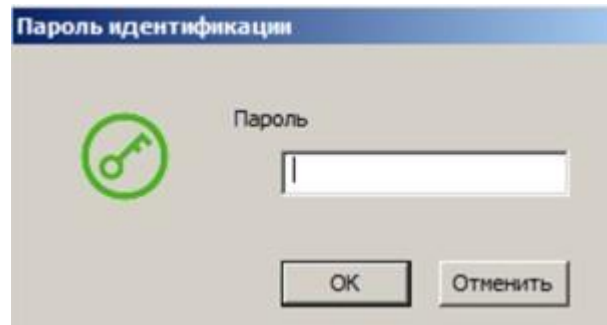


4. Для начала необходимо настроить программу именно под ваше табло, выбираем: «Установки» - «Настроить параметры табло»:

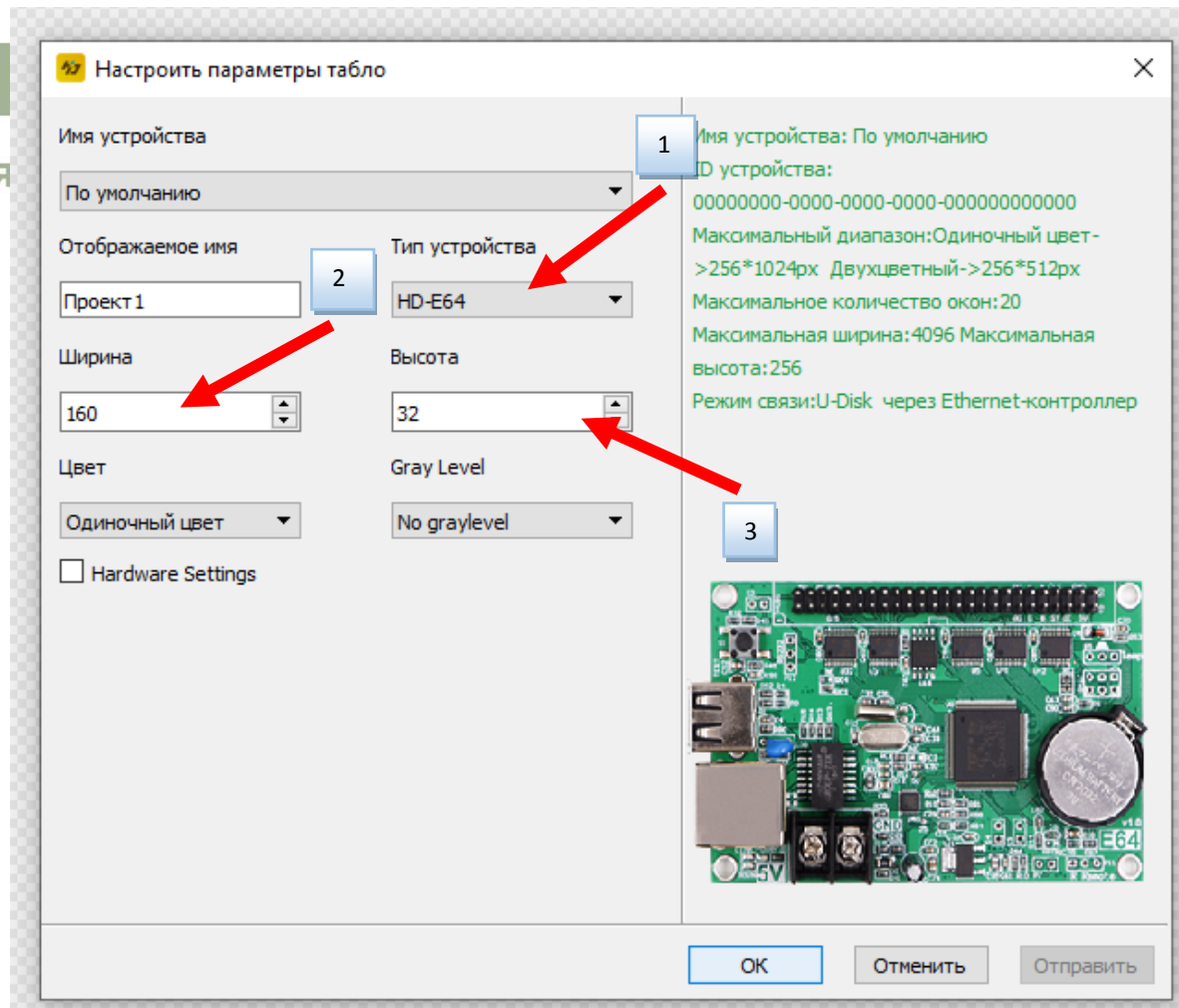
Скриншот интерфейса программы HD2020. В меню «Установки» (Settings) выбран пункт «Настроить параметры табло» (Configure display parameters). Основное окно программы отображает экран с черным прямоугольником на фоне сетки. В нижней панели «Screen Information» (Информация об экране) указаны следующие параметры:

Параметр	Значение
Память	0.00КВ / 8М
Тип устройства	HD-E64
Путь	C:\Users\User\AppData\Roam
Параметры экрана	160*32, Одиночный цвет
Режим связи	Экспорт в U диске, через Ethernet-контроллер

5. Вводим пароль «168» или «888», далее нажимаем «ОК»



6. Далее производим настройку по пунктам (тип контролера и размеры строки будут указаны в техническом паспорте)



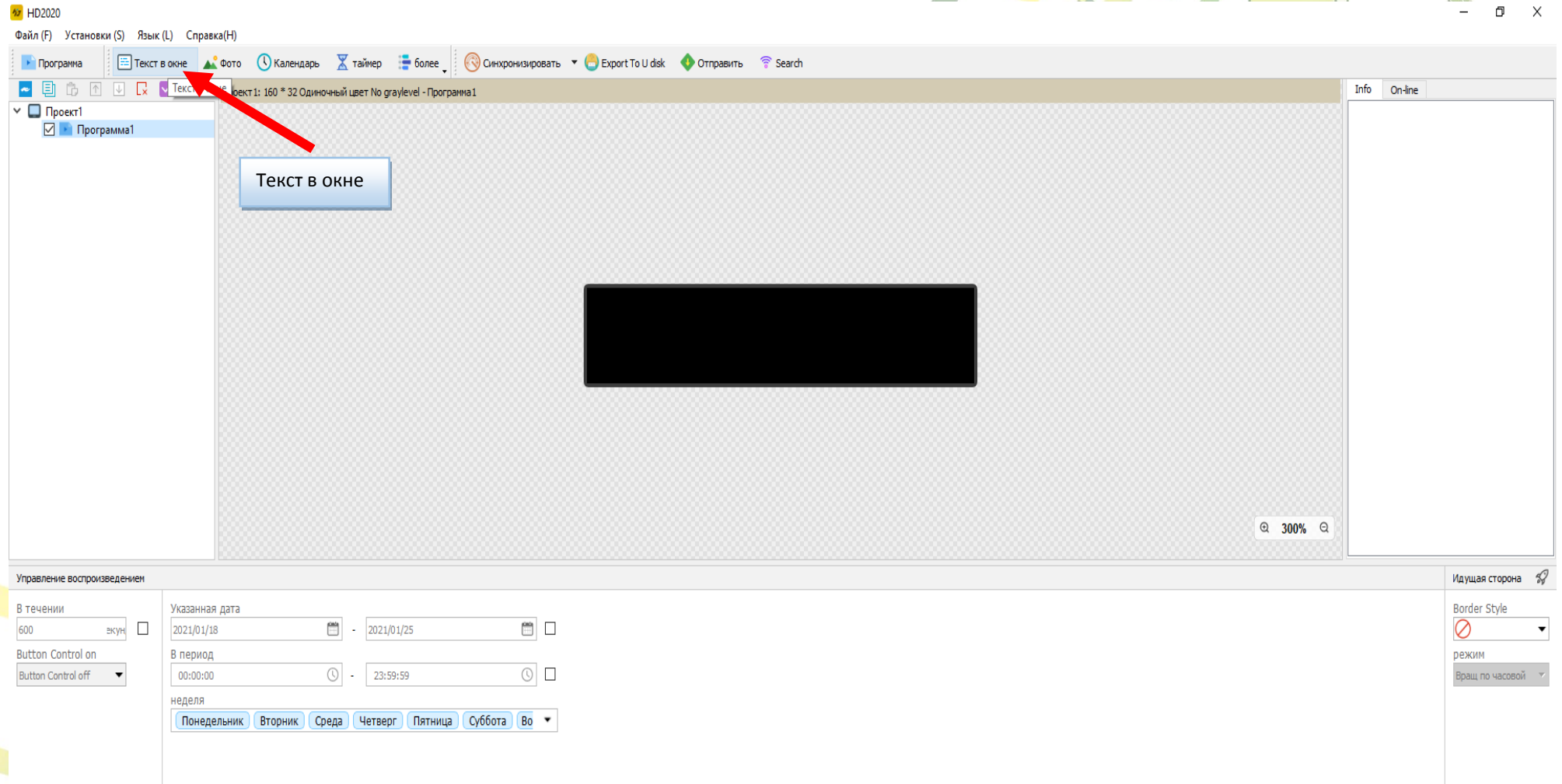
первая  
рекламная компания



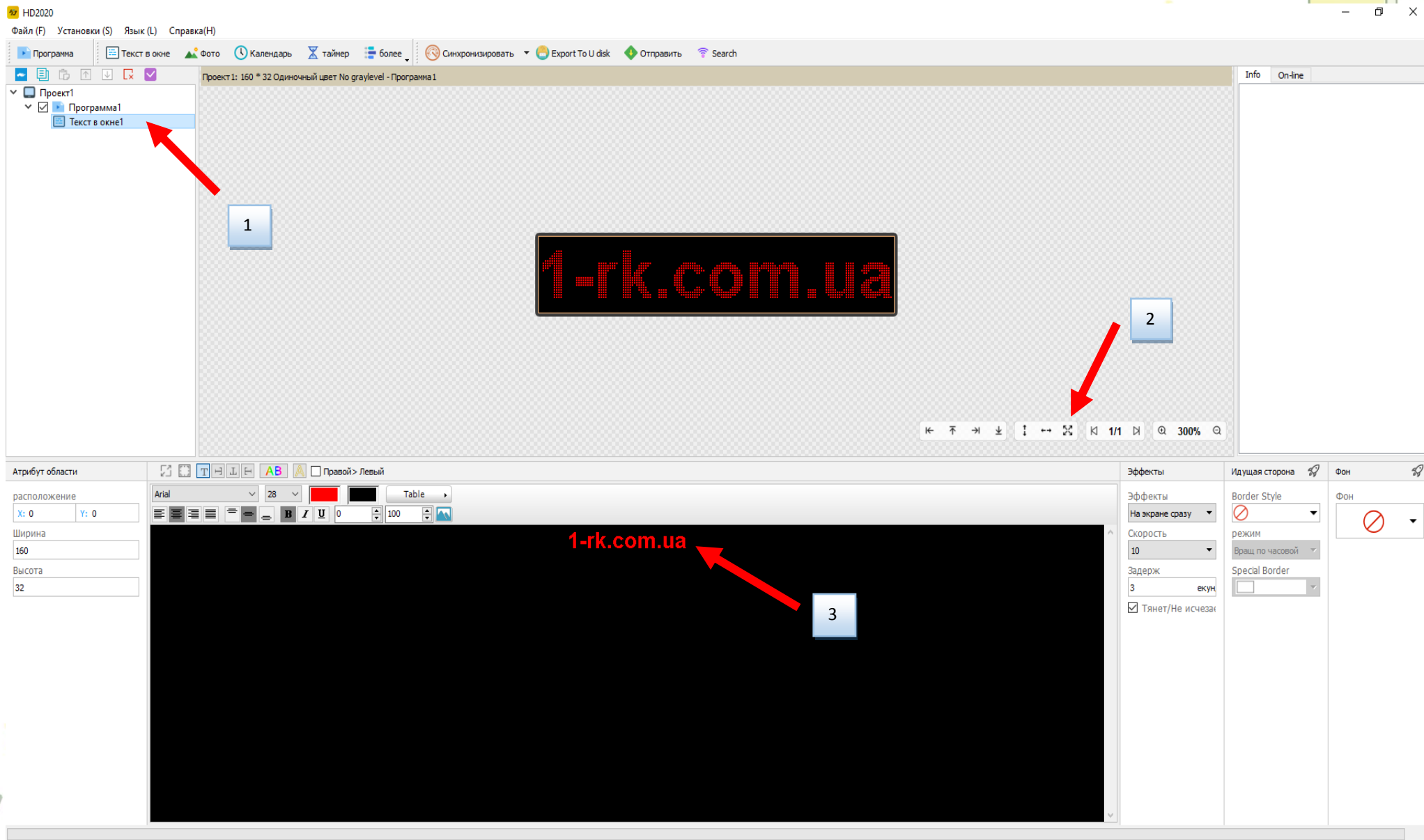
овая  
рекламная компания

- 1) Указываем контроллер, который установлен у вас в табло
- 2) Указываем ширину вашего табло в пикселях (1 модуль р10 = 32 пикселя)
- 3) Указываем высоту вашего табло в пикселях (1 модуль р10 = 16 пикселей)
- 4) Нажимаем «ОК».

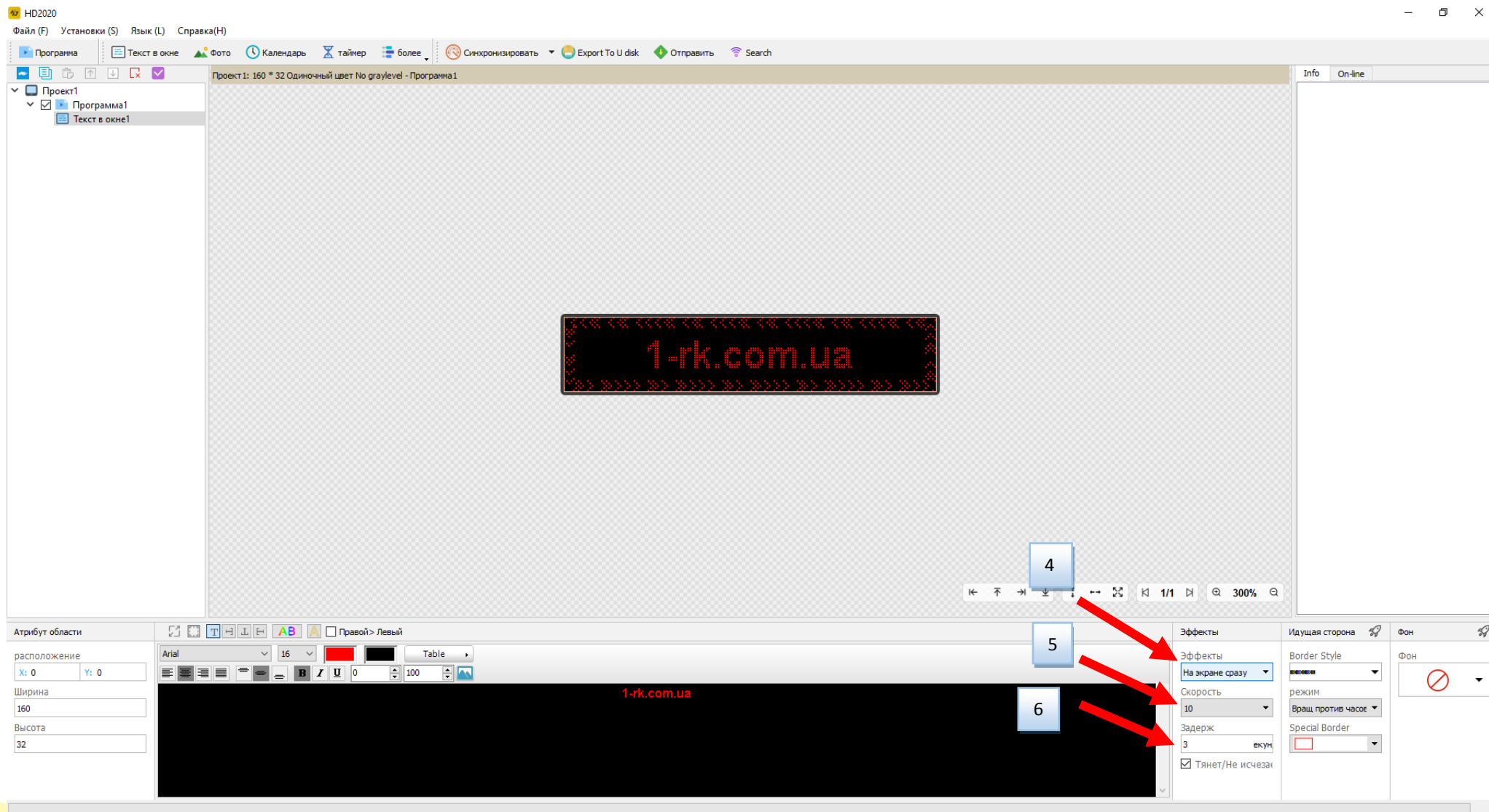
7. Далее переходим к настройке информации (добавлению и редактированию текста)... Выбираем в левой части окна «Программа 1» и на панели инструментов чуть выше нажимаем «текст»



8. После появления в левой части окна надписи «текст1» (1) жмём на кнопку «Регион Максимируйте» (2) и далее в поле чуть ниже (3) вводим необходимую вам информацию, выбирая шрифт, толщину, размер и т.д. (как в обычном текстовом редакторе).

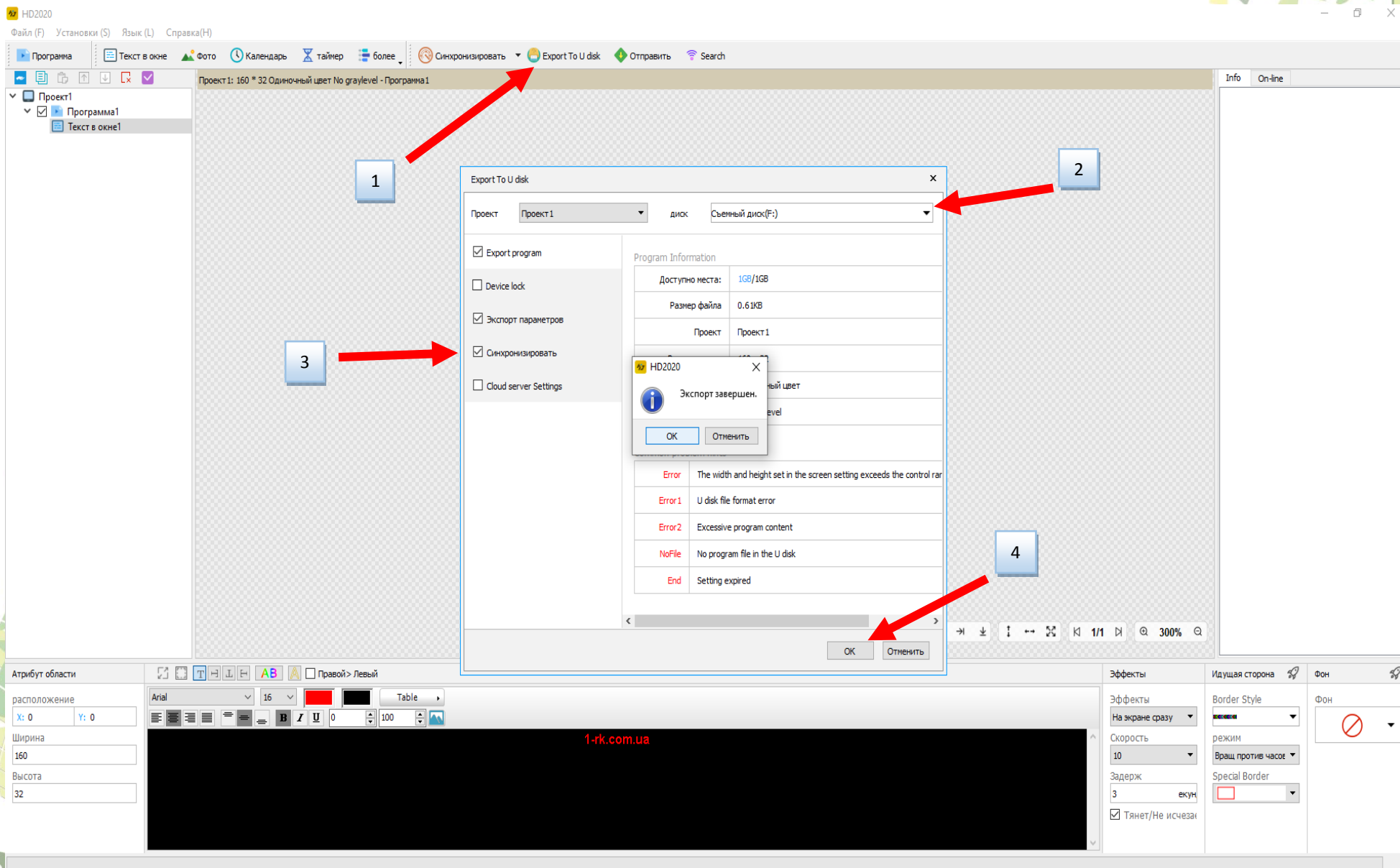


9. Справа снизу, на вкладке «Эффекты» (4) выбираем понравившийся вам эффект анимации для отображения текста, либо можем оставить стандартный по умолчанию. Задаём скорость (которая также будет отображаться на строке) оптимальная скорость 5-10 (5) и задержку (задержка данного текста в окне после выбранного эффекта) оптимально 3-10 секунд (6)



В режиме реального времени можно посмотреть результат вашей настройки, выбрав пункт «Посмотреть» на панели управления выше.

10. Вставляем флешку в ПК (форматируем флешку в файловой системе FAT32, объём желательно не более 8 Гб, желательно чистая) и экспортируем данные на флешку нажав «U-Disk» (1), в открывшемся окне выбираем вашу накопительную флешку (2), далее после выбранной флешки устанавливаем галочку на синхронизировать (3) (синхронизация времени на табло с ПК для отображения реального времени на бегущей ленте строке) и нажимаем «Ок» (4) Ожидаем появления окна с надписью «Экспорт завершен» и жмём «Ок».



1-rk.com.ua